



**PIVOT
POINT™**

**FORMACIÓN LUIS & TACHI
PRIMER TRIMESTRE 2017.**

| ENERO | FEBRERO | MARZO |
|---|---|---|
| ENFOQUE CORTE 9/01/2017 AL 03/02/2017 MAÑANA / TARDE | ENFOQUE COLOR 06/02/2017 al 03/03/2017 MAÑANA / TARDE | ENFOQUE CORTE 06/03/2017 AL 31/03/2017 MAÑANA / TARDE |
| SALONABILITY CUT & COLOR Del 23 al 27 Lunes a Jueves: 9,30 a 13,30 - 15-19 Viernes: 9,30 a 13,30 | SALONABILITY CUT & COLOR SEMANA DEL 13 MAÑANA/ TARDE | SALONABILITY CUT & COLOR DEL 6 AL 31 HORARIO: MAÑANA / TARDE |
| | MODA MUJER (ECLECTIC) DIA 19, DOMINGO HORARIO: 10 A 18 horas. | SALONABILITY LONG HAIR DEL 27 AL 30 HORARIO: 19 A 22 HORAS |
| | SALONABILITY LONG HAIR DEL 20 AL 23 MAÑANA O TARDE | |

SALONABILITY CUT & COLOR



ENERO:

Del 23 al 27 de Enero, distribuida la formación de la siguiente manera:

- Lunes a jueves: de 9.30 a 13.30 y de 15 a 19 horas.
- Viernes: de 9.30 a 13.30

Total: 36 horas.

Coste: 395€ (matrícula y material didáctico incluido)

Material a aportar por el alumno: Secador, cepillos, peines, tijeras y pinzas pato.

FEBRERO.

OPCIÓN 1.

Del 13 al 17 de Febrero

- Lunes a jueves: de 9.30 a 13.30 y de 15 a 19 horas.
- Viernes: de 9.30 a 13.30

Total: 36 horas.

Coste: 395€ (matrícula y material didáctico incluido)

Material a aportar por el alumno: Secador, cepillos, peines, tijeras y pinzas pato.

OPCIÓN 2.

Del 13 al 17 de Febrero

Horario: 9.30 a 13.30

Total: 20 horas

Coste: 295€ (matrícula y material didáctico incluido)

Material a aportar por el alumno: Secador, cepillos, peines, tijeras y pinzas pato.

OPCIÓN 3:

Del 13 al 17 de Febrero

Horario: 15 a 19 horas

Total: 20 Horas

Coste: 295€ (matrícula y material didáctico incluido)

Material a aportar por el alumno: Secador, cepillos, peines, tijeras y pinzas pato.

Dependiendo de las personas interesadas en una opción u otra se sacará grupo, la opción mayoritaria es la que primará.

MARZO:

Del 6 al 31 de Marzo.

Horario a elegir: 9.30 a 13.30 o bien de 15 a 19 horas.

Total: 80 horas.

Coste: 395€ (material didáctico y matrícula incluido)

Material a aportar por el alumno: Secador, cepillos, peines, tijeras y pinzas pato.

MODA MUJER. ECLECTIC



FEBRERO:

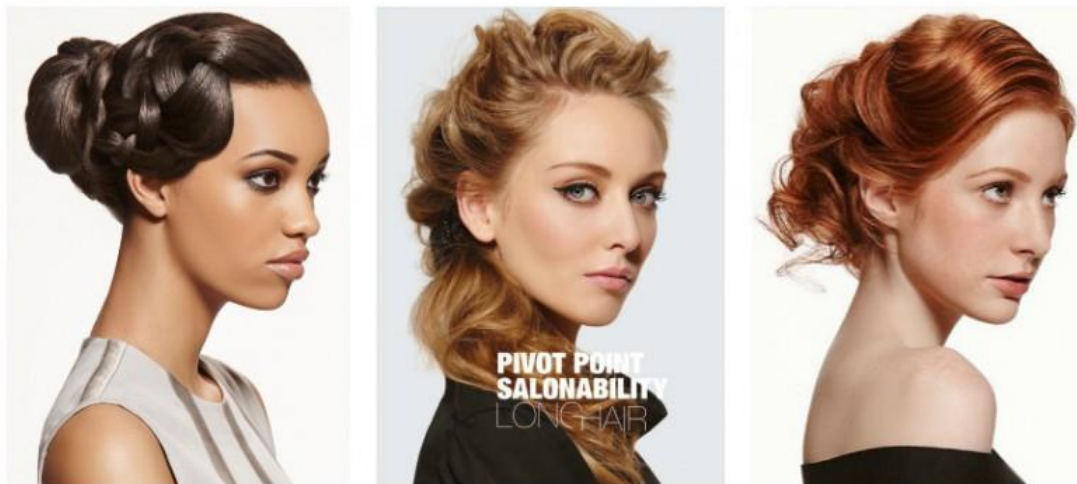
DÍA 19 DE FEBRERO (DOMINGO)

Horario: 10 a 18 horas.

Coste: 230€ (matrícula y material didáctico incluido)

Material a aportar por el alumno: Secador, cepillos, peines, tijeras y pinzas pato.

SALONABILITY LONG HAIR (RECOGIDO AVANZADO)



FEBRERO:

Del 20 al 23 de Febrero

Horario: 9.30 a 13.30 o bien de 15 a 19 horas

Total: 20 horas

Coste: 315€ (matricula y material didáctico incluido)

Dependiendo de las personas interesadas en un horario y otro se sacará grupo, la opción mayoritaria es la que primará.

MARZO:

Del 27 al 30 de Marzo

Horario: 19 a 22 horas.

Total: 16 horas.

Coste: 315€ (matricula y material didáctico incluido)

ENFOQUE COLOR

Perfeccionamiento enfocado a personas que quieren actualizarse solamente en colorimetría.

Del 6 de Febrero al 3 de Marzo

Horario a elegir: 9.30 a 13.30 o bien de 15 a 19 horas.

Coste: 395€ (matricula y material didáctico incluido)

Material a aportar por el alumno: Secador, cepillos, peines, tijeras y pinzas pato.

ENFOQUE CORTE

Perfeccionamiento enfocado a personas que quieren perfeccionar la técnica de corte con el sistema Pivot Point

Del 6 al 31 de Marzo.

Horario a elegir: 9.30 a 13.30 o bien de 15 a 19 horas.

Coste: 495€ (matrícula y material didáctico incluido)

Material a aportar por el alumno: Secador, cepillos, peines, tijeras y pinzas pato.

INFORMACIÓN PARA RESERVAS:

Todas nuestras formaciones requieren reserva previa, a descontar al inicio del curso, como mínimo una semana anterior al comienzo.

Puedes ampliar la información en nuestra academia, calle ancora nº12 o bien a través de nuestro teléfono, 91 468 11 16, o mail; escuela@luisytachi.com.